

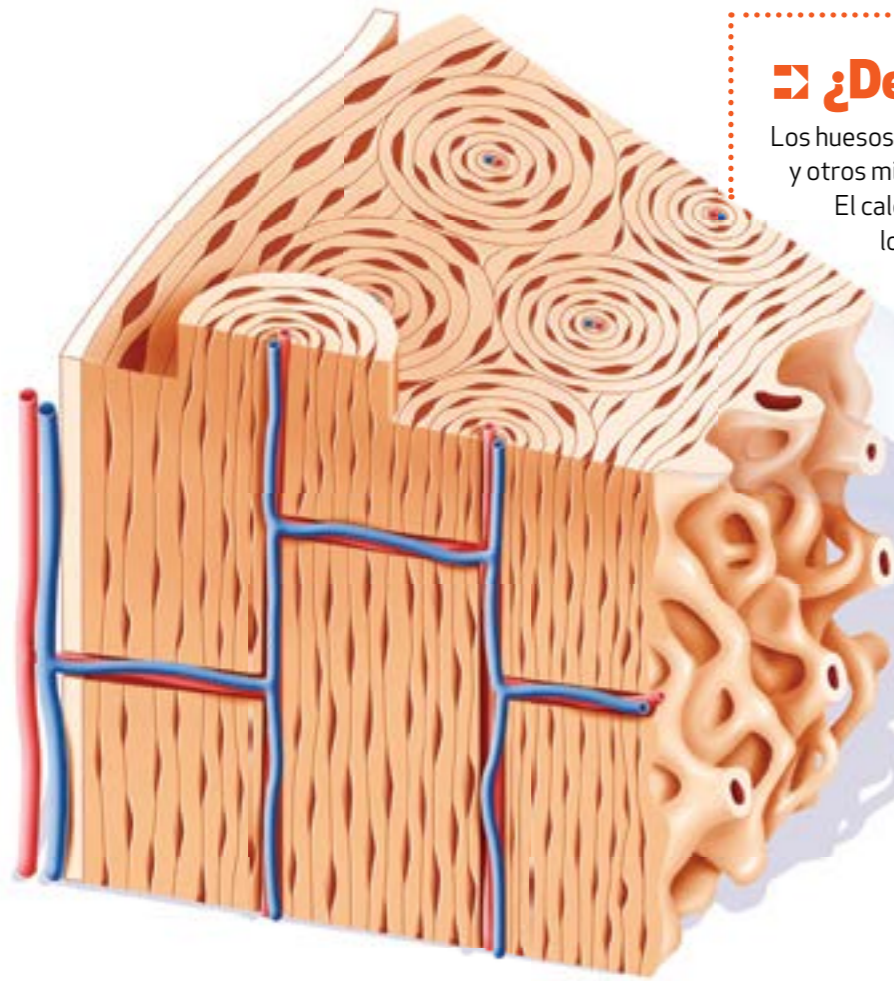
EL ESQUELETO

Es el armazón que le da forma al cuerpo, protege a los órganos internos de los golpes y permite que nos moviliemos. Fundamentalmente lo forman los huesos, que son duros porque en su estructura están presentes algunos minerales, pero también hay formaciones blandas, como los cartílagos y los ligamentos. Los huesos se aproximan unos a otros en sitios que se llaman articulaciones, que facilitan el movimiento (por ejemplo, la del codo permite que muevas el brazo) o el crecimiento de los órganos, como las

que están en la cabeza. Una manera de clasificar los huesos es según su forma. Los del cráneo, por ejemplo, son planos, como el esternón –que protege el corazón– o el omóplato que tenemos en la espalda. También los hay largos, como los de las extremidades. El más largo de todos es el fémur, que es el hueso del muslo. Cortos son los huesos de los dedos (falanges) o las vértebras. El hueso más pequeño es el estribo, que se encuentra en el interior del oído y mide apenas cinco milímetros.

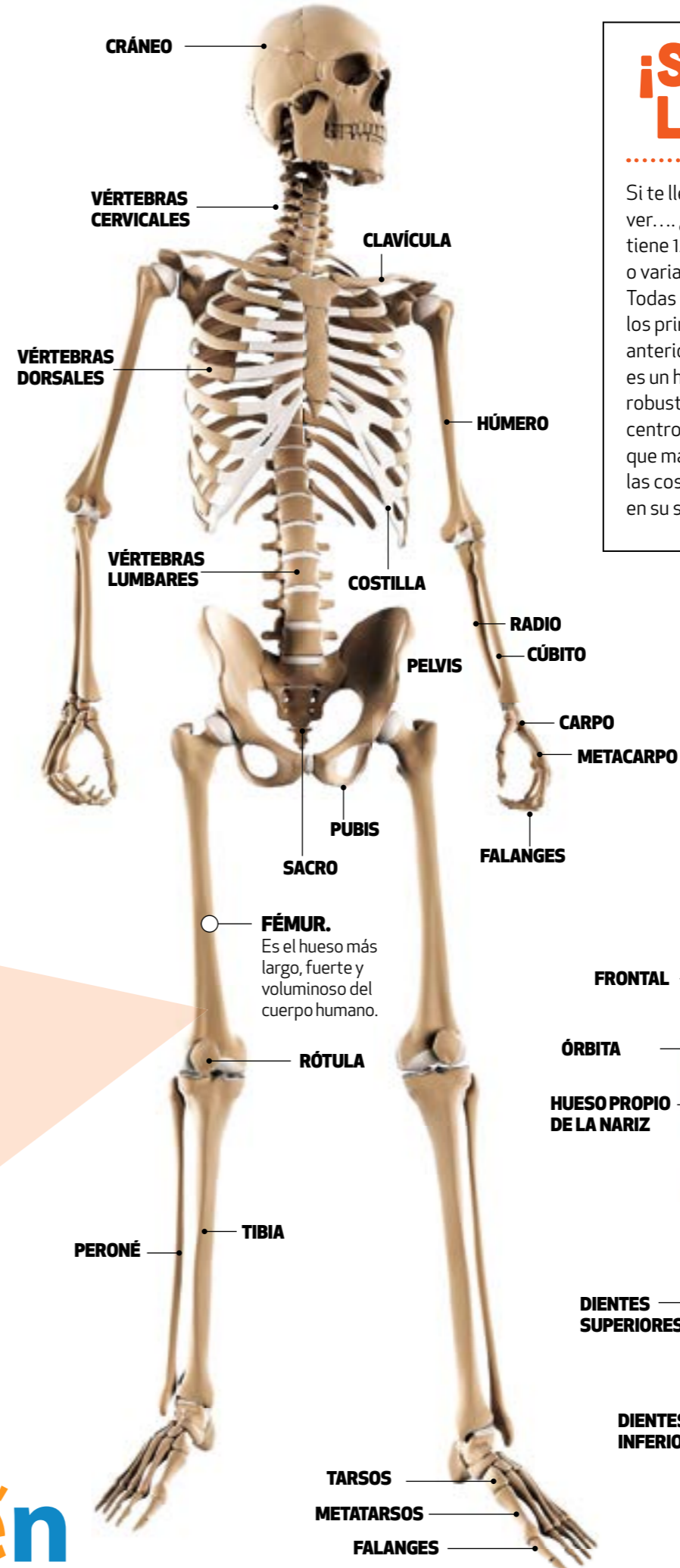
¿De qué están hechos?

Los huesos están compuestos por calcio, fósforo, sodio y otros minerales, así como por la proteína colágeno. El calcio es necesario para endurecer los huesos, lo que les permite soportar el peso corporal. La construcción de los huesos continúa durante toda la vida, ya que el cuerpo se renueva y reconstruye constantemente el tejido vivo de los huesos. ¡Muy bien!



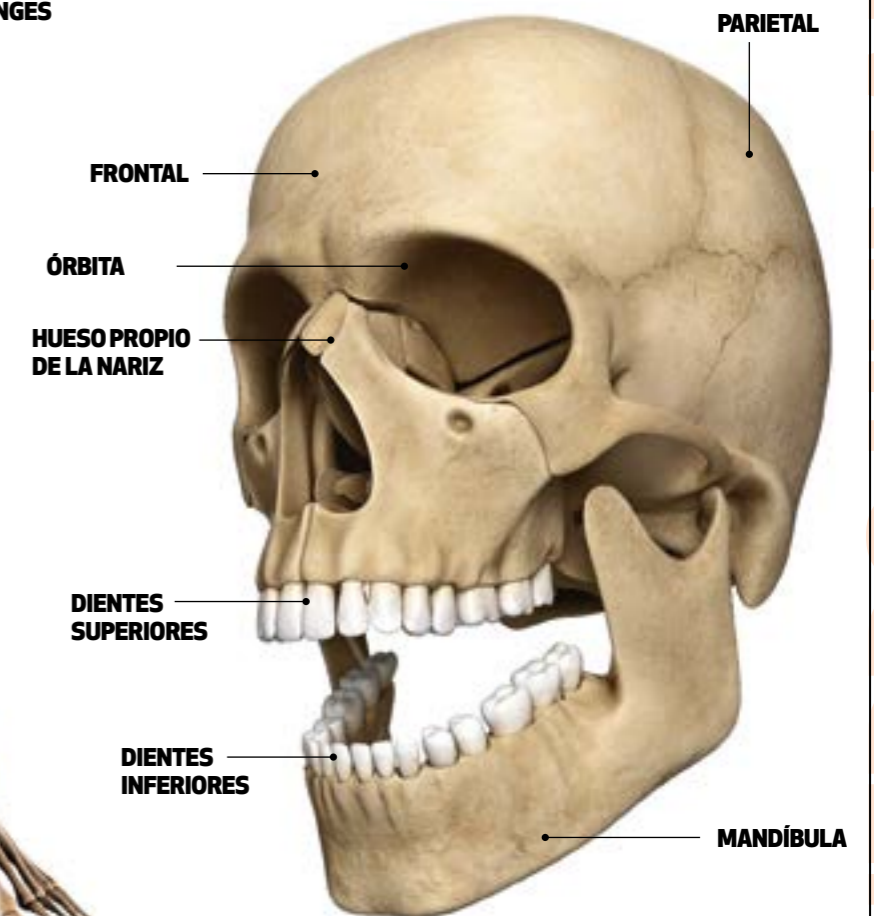
206
HUESOS TENEMOS
EN EL CUERPO

Billiken



¡SE TE VEN LAS COSTILLAS!

Si te llenás los pulmones de aire y sos flaco se te van a ver... ¿Sabés cuántas tenés? La mayoría de la gente tiene 12 pares, pero algunas personas nacen con una o varias costillas de más y otras con un par menos. Todas se unen en la parte posterior de la columna, y los primeros siete pares lo hacen también en la parte anterior del cuerpo, en el esternón. Ese es un hueso muy fuerte y robusto ubicado en el centro del pecho que mantiene a las costillas en su sitio.



¡Cuidado!

Los huesos a veces se rompen y hay que volver a alinearlos e inmovilizarlos con un yeso u otro material. Sufren lo que se llama fracturas. ¿Cómo sabemos si un hueso está roto? Por medio de las radiografías, que son imágenes obtenidas al exponer la zona que queremos analizar a una fuente de radiación conocida como rayos X.