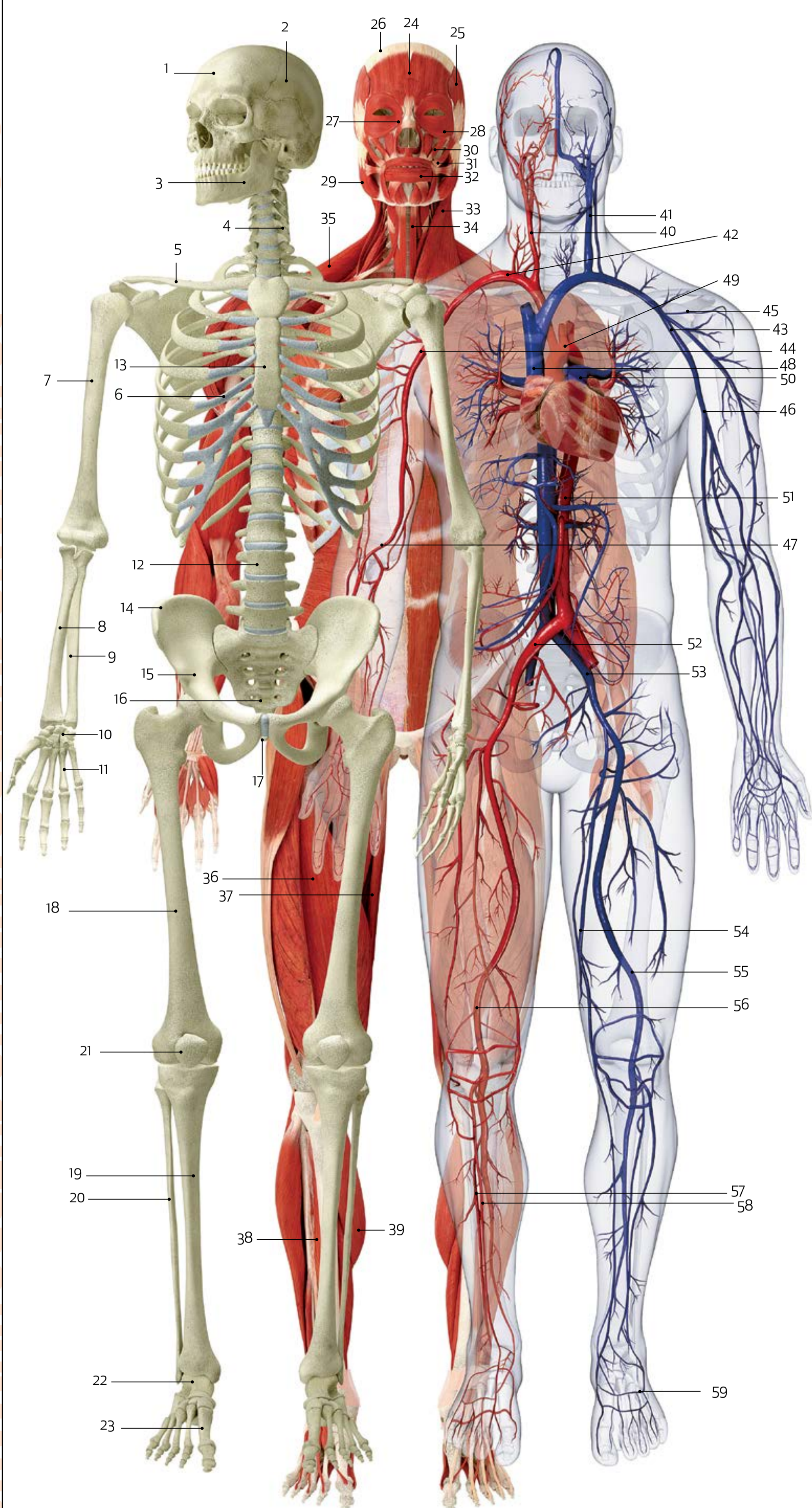


SISTEMAS ÓSEO, MUSCULAR Y CIRCULATORIO

El primero es el que protege a los otros dos. En algunos sectores, como la cabeza, los huesos son muy sólidos y duros. En otras partes son flexibles, como las costillas, para permitir la respiración. El sistema muscular es el que permite el movimiento y la flexibilidad; en tanto que el circulatorio es el que alimenta a todo el sistema distribuyendo la sangre a todas partes.



EL ESQUELETO

Cabeza

- 1 Hueso frontal
- 2 Parietal
- 3 Maxilar

Cuello

- 4 Vértebras cervicales

Tórax

- 5 Clavícula
- 6 Costillas
- 7 Húmero
- 8 Radio
- 9 Cúbito
- 10 Carpo
- 11 Metacarpo
- 12 Columna vertebral
- 13 Esternón
- 14 Ilíaco
- 15 Cresta ilíaca
- 16 Hueso sacro
- 17 Coxis

Extremidades inferiores

- 18 Fémur
- 19 Tibia
- 20 Peroné
- 21 Rótula
- 22 Tarso
- 23 Metatarso

LOS MÚSCULOS

Cabeza y cuello

- 24 Frontal
- 25 Temporal
- 26 Occipital
- 27 Elevador del labio superior
- 28 Orbicular del ojo
- 29 Masetero
- 30 Cigomático menor
- 31 Cigomático mayor
- 32 Orbicular de la boca
- 33 Esternocleidomastoideo
- 34 Esternohioideo
- 35 Trapecio

Muslo y pierna

- 36 Cuádriceps femoral
- 37 Sartorio
- 38 Tibial anterior
- 39 Gemelos

SISTEMA CIRCULATORIO

Cabeza y hombros

- 40 Arteria carótida
- 41 Vena yugular externa
- 42 Arteria subclavia
- 43 Vena axilar
- 44 Arteria axilar

Brazo y mano

- 45 Vena cefálica
- 46 Vena basilica
- 47 Arteria braquial

Tronco

- 48 Vena cava superior
- 49 Aorta
- 50 Arteria pulmonar
- 51 Vena cava inferior
- 52 Arterias ilíacas

Muslo, pierna y pie

- 53 Vena ilíaca
- 54 Gran vena safena
- 55 Vena femoral
- 56 Arteria femoral
- 57 Arteria tibial anterior
- 58 Arteria tibial posterior
- 59 Arco venoso dorsal

