

EL OÍDO

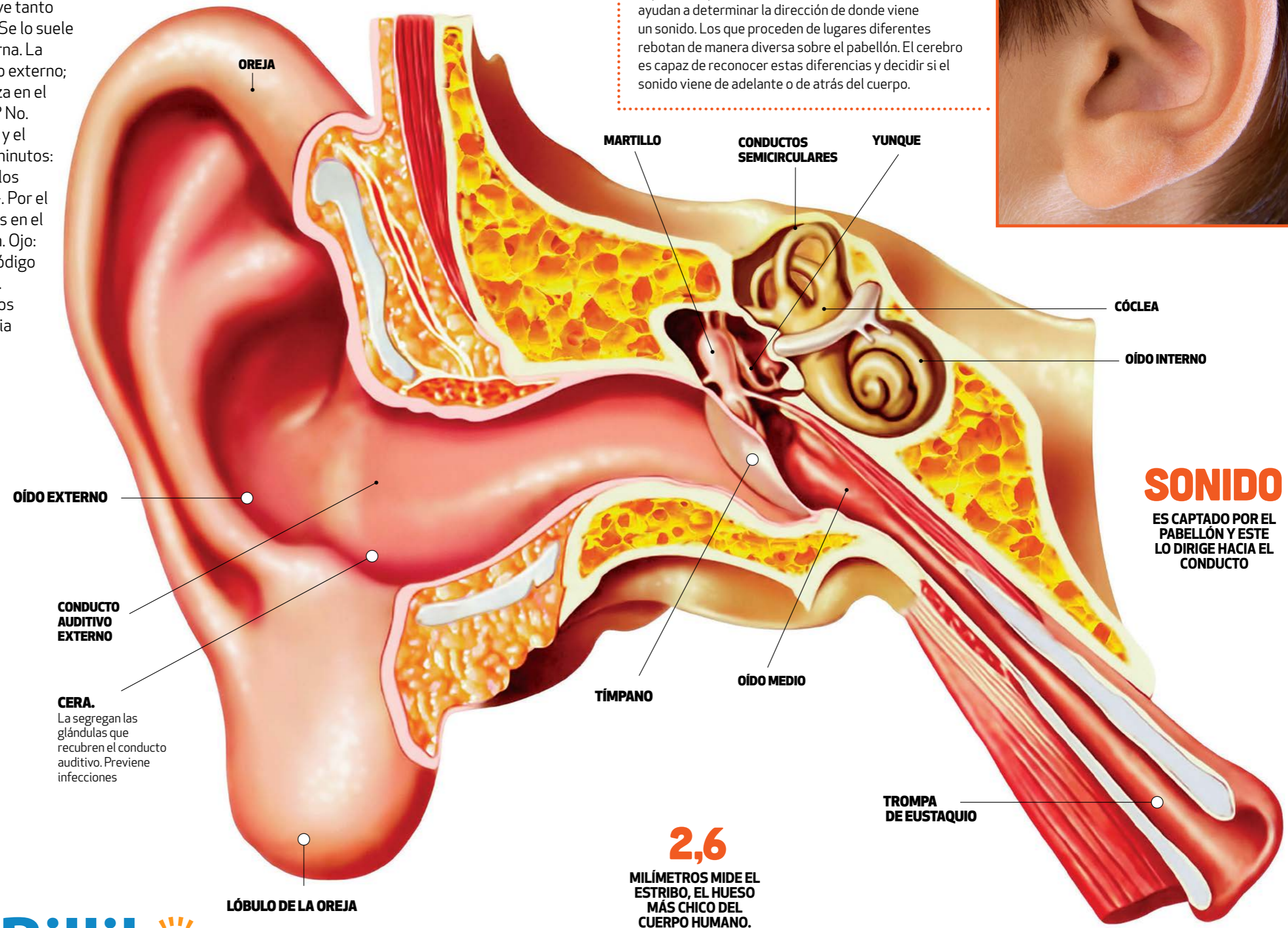
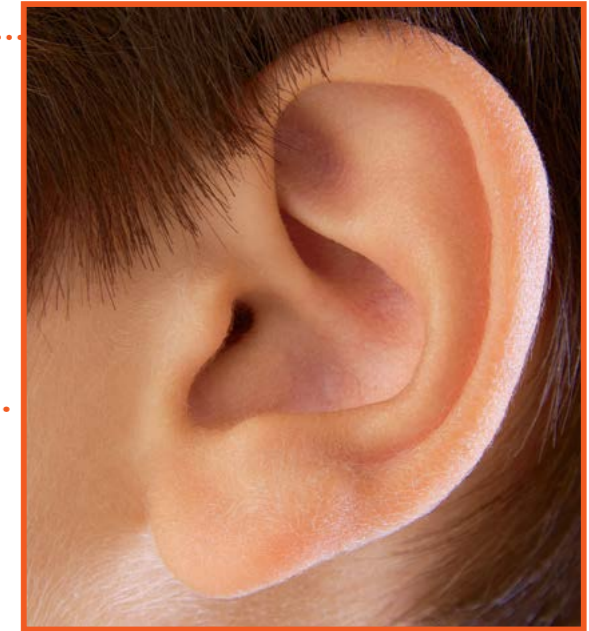
EL OÍDO

transforma todos los sonidos que podemos oír en información

Es el órgano del sentido de la audición, y sirve tanto para oír como para mantener el equilibrio. Se lo suele dividir en tres áreas: externa, media e interna. La primera comprende la oreja y el conducto auditivo externo; la media es una cavidad llena de aire, que comienza en el tímpano y termina en el oído interno. ¿Está vacía? No. Tiene tres huesitos móviles: el martillo, el yunque y el estribo. El oído interno consta de dos órganos diminutos: la cóclea (o laberinto) –que informa al cerebro– y los canales semicirculares –que ayudan al equilibrio–. Por el oído entran los sonidos, que una vez interpretados en el cerebro nos sirven para entender lo que nos dicen. Ojo: también podemos comunicarnos a través de un código de señales y gestos, como hacen los sordomudos. Cuando el sonido es molesto, nos daña el oído y nos puede enfermar. En acústica (la ciencia que estudia los sonidos) se mide su intensidad por medio de unidades llamadas decibeles. Hasta 65 decibeles son tolerables para el oído humano. ¡No griten!

La oreja

La forma de la oreja o pabellón auricular parece caprichosa, pero todas sus curvas tienen un sentido: ayudan a determinar la dirección de donde viene un sonido. Los que proceden de lugares diferentes rebotan de manera diversa sobre el pabellón. El cerebro es capaz de reconocer estas diferencias y decidir si el sonido viene de adelante o de atrás del cuerpo.



2,6
MILÍMETROS MIDE EL ESTRIBO, EL HUESO MÁS CHICO DEL CUERPO HUMANO.



El mareo no se va

Dentro de los canales semicirculares del oído interno circula un líquido que ayuda a mantener el equilibrio. Supongamos que das vueltas y vueltas: lo más probable es que te marees. Y aunque te detengas, te da la impresión de que todo sigue girando, ¿no es cierto? Eso ocurre porque el líquido se sigue moviendo, transmitiendo a tu cerebro la sensación de que seguís dando vueltas. Cuando el líquido deja de moverse, desaparece el mareo.