

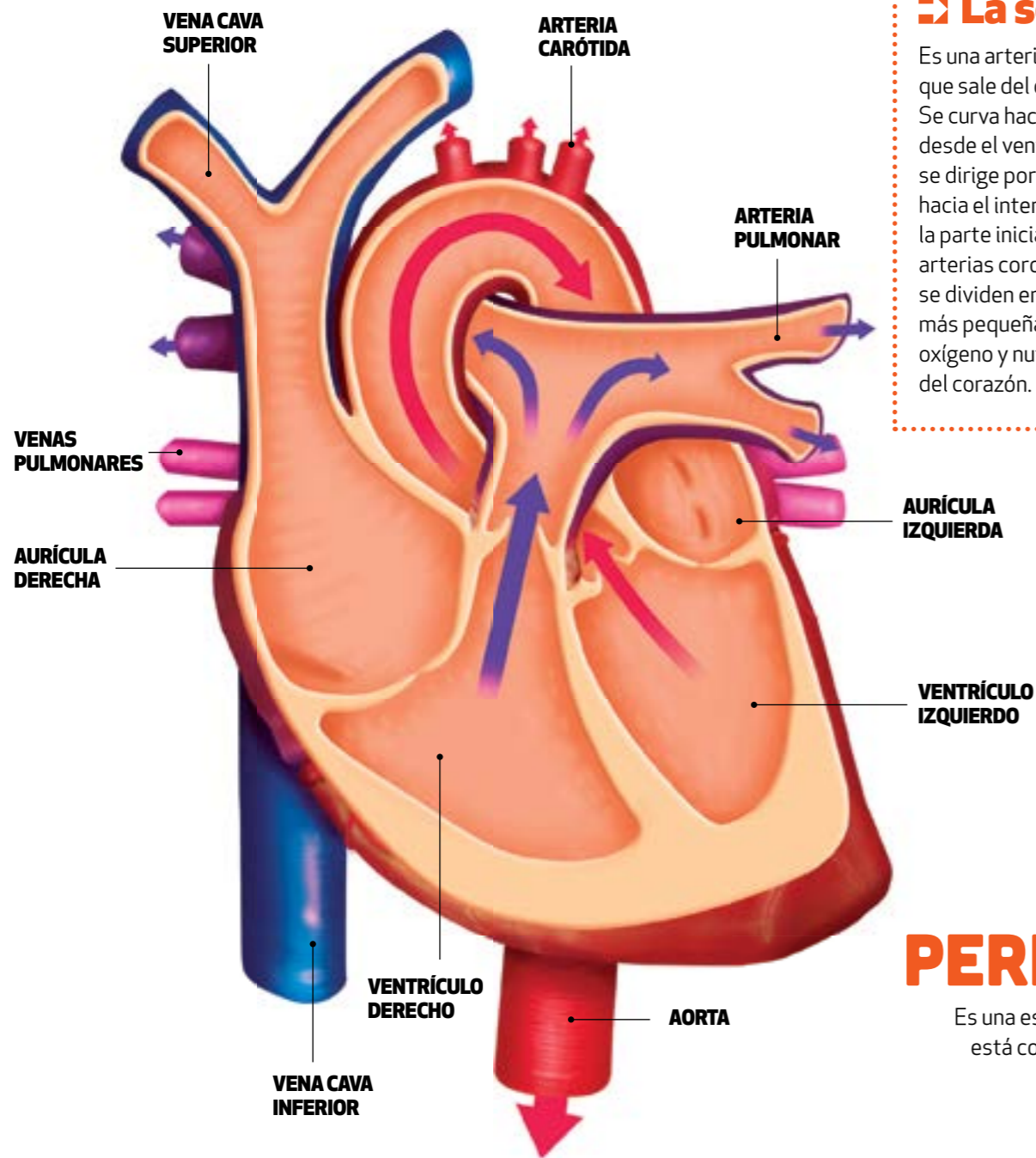
EL CORAZÓN

En el centro de nuestro pecho está ubicado el órgano principal del sistema circulatorio: el corazón. Actúa como una bomba que se contrae (sístole) y se dilata (diástole) en forma permanente, llevando la sangre a todo el cuerpo. Es un músculo hueco dividido en cuatro cavidades: dos aurículas, en la parte superior, y dos ventrículos, en la parte inferior. Cada aurícula se comunica con el ventrículo de su mismo lado, por medio de una válvula. ¿De qué tamaño es? Un poco más grande que tu puño. Es un músculo bastante inteligente.

Veamos: recibe mensajes del cuerpo, que le indican cuándo bombear más o menos sangre, dependiendo de las necesidades de la persona. Cuando estamos durmiendo, bombea solo lo suficiente como para proporcionar la cantidad de oxígeno que necesita el cuerpo en descanso. Cuando hacemos ejercicio o estamos asustados, bombea con más rapidez, para aumentar el suministro de oxígeno. Late entre 60 y 100 veces por minuto, pero de ser necesario puede hacerlo mucho más rápido. ¿Qué tal?

La señora aorta

Es una arteria muy gruesa y larga, que sale del corazón. ¿Su recorrido? Se curva hacia arriba y hacia atrás desde el ventrículo izquierdo; luego se dirige por delante de la columna hacia el interior del abdomen. En la parte inicial se separan dos arterias coronarias, luego éstas se dividen en una red de arterias más pequeñas, que proporcionan oxígeno y nutrientes a los músculos del corazón.



PERICARDIO

Es una especie de saco donde está contenido el corazón.

300
GRAMOS PESA EL
CORAZÓN DE UN
HOMBRE Y 250 EL
DE LA MUJER.

LA SEÑORA PULMONAR

Se trata de la otra gran arteria relacionada con el corazón y su función es transportar sangre con bajo contenido de oxígeno. Desde el ventrículo derecho, de donde sale, la arteria pulmonar se divide en ramificaciones derechas e izquierdas, y se dirige a los pulmones, donde la sangre toma oxígeno. En los pulmones, estas ramificaciones se subdividen en capilares.

