

MATERIAL
PARA
DOCENTES

ESCULTURA

LOLA MORA Y LA FUENTE DE LAS NEREIDAS

ORIENTACIONES Y SUGERENCIAS PARA EL ABORDAJE PEDAGÓGICO

Esta secuencia, en torno a la obra maestra de Lola Mora, está pensada en cuatro instancias: **contextualización, apreciación, producción y reflexión**. Se podría trabajar en la clase de Arte, en dos o tres semanas consecutivas, de acuerdo con las posibilidades y particularidades de cada aula y grupo de estudiantes.

1

Contextualización. Se sugiere empezar por el material complementario, que presenta la figura de la escultora argentina Lola Mora y los hechos históricos en torno a la realización de su obra maestra, *La Fuente de las Nereidas*. Este material está pensado para ayudar a los y las estudiantes a ubicar cuándo y en qué espacios Lola Mora produjo su obra. Se sugiere mirar el material de manera conjunta y luego generar un intercambio de opiniones sobre el arte plástico a partir de estas preguntas:

- ¿Qué es y qué hacen los y las artistas?
- ¿Dónde trabajan?
- ¿Qué materiales usan?
- ¿Cuántos tipos de artistas hay?

2

Apreciación. Como punto de partida para esta instancia, se sugiere usar las fotografías de *La Fuente de las Nereidas* y la información sobre la producción de la obra que se encuentra en el material complementario. La apreciación se basa en la observación de la obra, sus formas y los elementos que la componen. También es el momento para contemplar los materiales, las herramientas y los dispositivos que se usaron para crearla, trasladarla y exponerla. Para facilitar este proceso, se pueden realizar estas preguntas:

- ¿Es una situación real o mitológica la que se narra en la obra?
- ¿Con qué material está realizada la escultura?
- ¿Se puede usar cualquier material para una obra que está al aire libre?
- ¿Cómo creen que se siente al tacto [fría, cálida]?
- ¿Qué herramientas usó Lola Mora para hacer esta obra?
- ¿Por qué les parece que esta escultura fue cuestionada en su época?
- ¿Cuántas figuras de cada tipo ven [femeninas, masculinas, corceles, valvas]?
- ¿Dónde están ubicadas las figuras masculinas y dónde las femeninas?
¿Qué hacen?
- ¿Por qué piensan que las figuras están desnudas?
- Si tuvieran ropas, ¿cómo serían? ¿Serían iguales a las que usamos en la actualidad?

MATERIAL
PARA
DOCENTES

ESCULTURA

LOLA MORA Y LA FUENTE DE LAS NEREIDAS

ORIENTACIONES Y SUGERENCIAS PARA EL ABORDAJE PEDAGÓGICO

- ¿Cuánto les parece que pesa cada uno de los personajes? ¿Pesarán lo mismo que una persona de ese tamaño?
- ¿Qué edades les parece que tienen?
- Los tres tritones y las dos nereidas, ¿necesitan mucha fuerza para sostener a los caballos y levantar la ostra que sostiene a Venus?

3

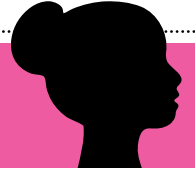
Producción. Las actividades que se presentan en hoja aparte están pensadas como la tercera etapa del trabajo. Habiendo recorrido los ejes anteriores, llega el momento de poner manos a la obra. Se espera que luego de haber pensado, dialogado y observado sobre una artista y su obra más emblemática, como es el caso de Lola Mora y *La Fuente de las Nereidas*, cada estudiante tenga ganas de producir una obra propia. Las actividades planteadas como producción pueden ser realizadas de manera individual o grupal, de acuerdo con la decisión tomada por cada docente en función de las particularidades de su grupo de estudiantes.

Estas actividades pueden ser realizadas con materiales escolares básicos: papel, lápices de colores y lapiceras. Las actividades se pueden descargar, imprimir y fotocopiar, se pueden realizar las producciones en el marco proporcionado, en el cuaderno de clase o en hojas de dibujo. Pero también, de acuerdo con las posibilidades de cada grupo, e independientemente de si la actividad se realiza de manera individual o grupal, se pueden utilizar otros soportes: hojas grandes, cartulinas, cartones, telas, etcétera; incluso se podría hacer un mural en alguna pared. De acuerdo con los soportes elegidos, la variedad de herramientas y materiales también varían: marcadores, témperas, acuarelas, crayones, papeles de distinto tipo para hacer collage, etcétera.

En esta instancia se sugiere generar un banco de imágenes, no solo las de la obra en cuestión, sino también fotografías, recortes de publicaciones y páginas de internet que estimulen la observación y la curiosidad y que sirvan de referencias a los y las estudiantes para su producción.

4

Reflexión. Si es posible, se recomienda reservar un tiempo para la reflexión individual sobre la obra realizada por cada estudiante y también sobre el aporte artístico de la obra de Lola Mora. Esta instancia de reflexión final podría hacerse en forma de ronda, para propiciar el intercambio oral y el aporte de opiniones de cada estudiante.



GRANDES MUJERES LATINOAMERICANAS

» Escultura. *La Fuente de las Nereidas*

Lola Mora

17 DE NOVIEMBRE DE 1866 | 7 DE JUNIO DE 1936. ARGENTINA

Lola Mora, una escultora excepcional, en una época en que no estaba bien visto que una mujer se dedicara a esta disciplina.

1. Luego de conocer más sobre la vida de Lola Mora y la inspiración para su gran obra, lean la información y cumplan el desafío en el soporte que prefieran.

En *La Fuente de las Nereidas* hay tres figuras femeninas, tres masculinas y tres caballos en el agua. Todas las figuras representan movimiento; algunas, incluso, parecen estar haciendo mucha fuerza.

→ **Desafío:** ¿Se animan a hacer un dibujo en el cual también haya tres figuras femeninas, tres masculinas, tres caballos y cuatro ostras? Las figuras pueden estar desnudas, como en la escultura de Lola Mora, o vestidas con los ropajes que deseen. También pueden estar en movimiento o acarrear algo muy pesado, y pueden agregar todos los elementos que deseen.

Lola Mora imaginó una escena mitológica y fantástica para su fuente, y ustedes también pueden crear su obra a partir de una historia conocida o inventada por ustedes.

2. ¿En qué lugar del barrio o la ciudad les gustaría colocar la obra que imaginaron para que las demás personas también la puedan disfrutar?

3. ¿Por qué les parece que se considera a Lola Mora como una de las grandes artistas latinoamericanas?



GRANDES
MUJERES
LATINO
AMERICANAS



Billiken

GRANDESMUJERES.LAT
BILLIKEN.LAT

ARTE
LOLA MORA